



BW Exklusiv Die Zukunft gestalten – nachhaltig Geld anlegen.

Ausgabe 3/2023

Sehr geehrte Damen und Herren,

Nachhaltigkeit gehört zu den wichtigsten Megatrends unserer Zeit – auch bei der Geldanlage. Investments mit Nachhaltigkeitsmerkmalen in Deutschland summierten sich Ende 2022 auf mehr als 578 Milliarden Euro, so das Forum Nachhaltige Geldanlagen in seinem „[Marktbericht Nachhaltige Geldanlagen 2023](#)“. Das sei gegenüber dem Vorjahr ein Plus von 15 Prozent.

In diesem Zusammenhang freue ich mich sehr, dass die Vermögensverwaltung der BW-Bank als einer der [besten Vermögensverwalter im Bereich Nachhaltigkeit in Deutschland](#) ausgezeichnet wurde. Für unsere Kundinnen und Kunden bedeutet das: Sie haben sich beim Vermögensaufbau für einen starken Partner entschieden. Die erneute Auszeichnung durch das Wirtschaftsmagazin „Capital“ (Ausgabe 6/2023) ist ein guter Anlass, das Thema Nachhaltigkeit zum Schwerpunkt dieses Newsletters zu machen.



In dieser Ausgabe von *BW Exklusiv* erklärt Karen Armanakyan, Leiter des Bereichs Vermögensverwaltung und Wertpapiere bei der BW-Bank, ausführlich, was die Erfolgsstrategie der BW-Bank ausmacht. Zudem stellen wir Ihnen eine geeignete Strategie für den Einstieg in Geldanlagen mit Nachhaltigkeitsmerkmalen vor. Wir zeigen Ihnen, wie Sie als aktiver Anleger Ihre eigenen Anlagestrategien entwickeln können. Und Sie erfahren, wie sich die Nachhaltigkeit eines Unternehmens beurteilen lässt.

Viel Spaß beim Lesen!

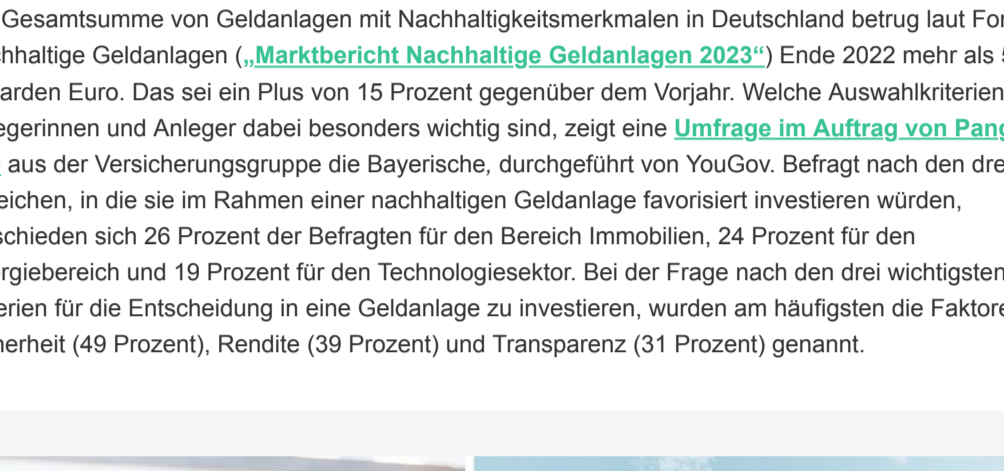
Uwe Adamla

Mitglied des Vorstands der Baden-Württembergischen Bank

Heute für Sie:

- > [Geldanlagen mit Nachhaltigkeitsmerkmalen auf Wachstumskurs: Was Anlegern wichtig ist.](#)
- > [Ausgezeichnete Nachhaltigkeit beim Vermögensmanagement.](#)
- > [Core-Satellite-Strategie: Eine neue Dimension für den Anlageerfolg.](#)
- > [BW-Bank Depot WP-premium direkt: Noch mehr Freiheit für Ihre Wertpapiergeschäfte.](#)
- > [Nachhaltigkeitsmerkmale bei der Geldanlage: Damit können Anleger rechnen.](#)
- > [Blitzlichter.](#)

Nachhaltigkeitspräferenzen bei der Geldanlage.

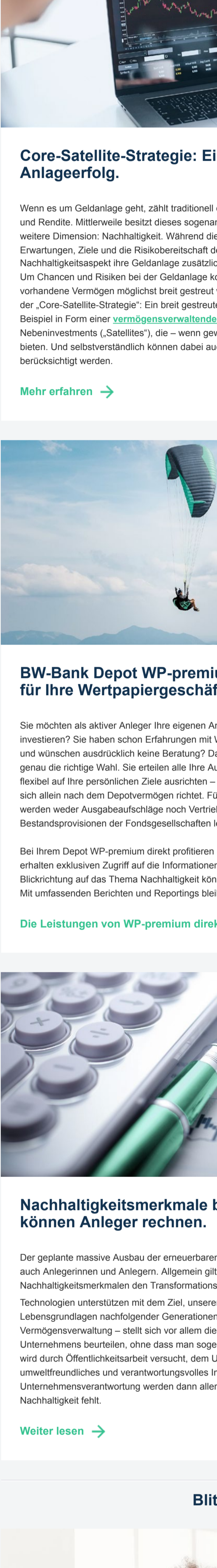


Geldanlagen mit Nachhaltigkeitsmerkmalen bleiben in Deutschland auf Wachstumskurs. Im Vergleich zum Vorjahr 2021 stieg die Gesamtsumme um 15 Prozent auf mehr als 578 Milliarden Euro.

Quellen: FNG – Forum Nachhaltige Geldanlagen, Marktbericht Nachhaltige Geldanlagen 2023. Umfrage durchgeführt von YouGov im Auftrag von Pangaea Life, bevölkerungsrepräsentativ nach Alter, Geschlecht und Region, Zeitraum: März 2022. *In Mandaten verbriefte Eigenanlagen wurden hier abgezogen.

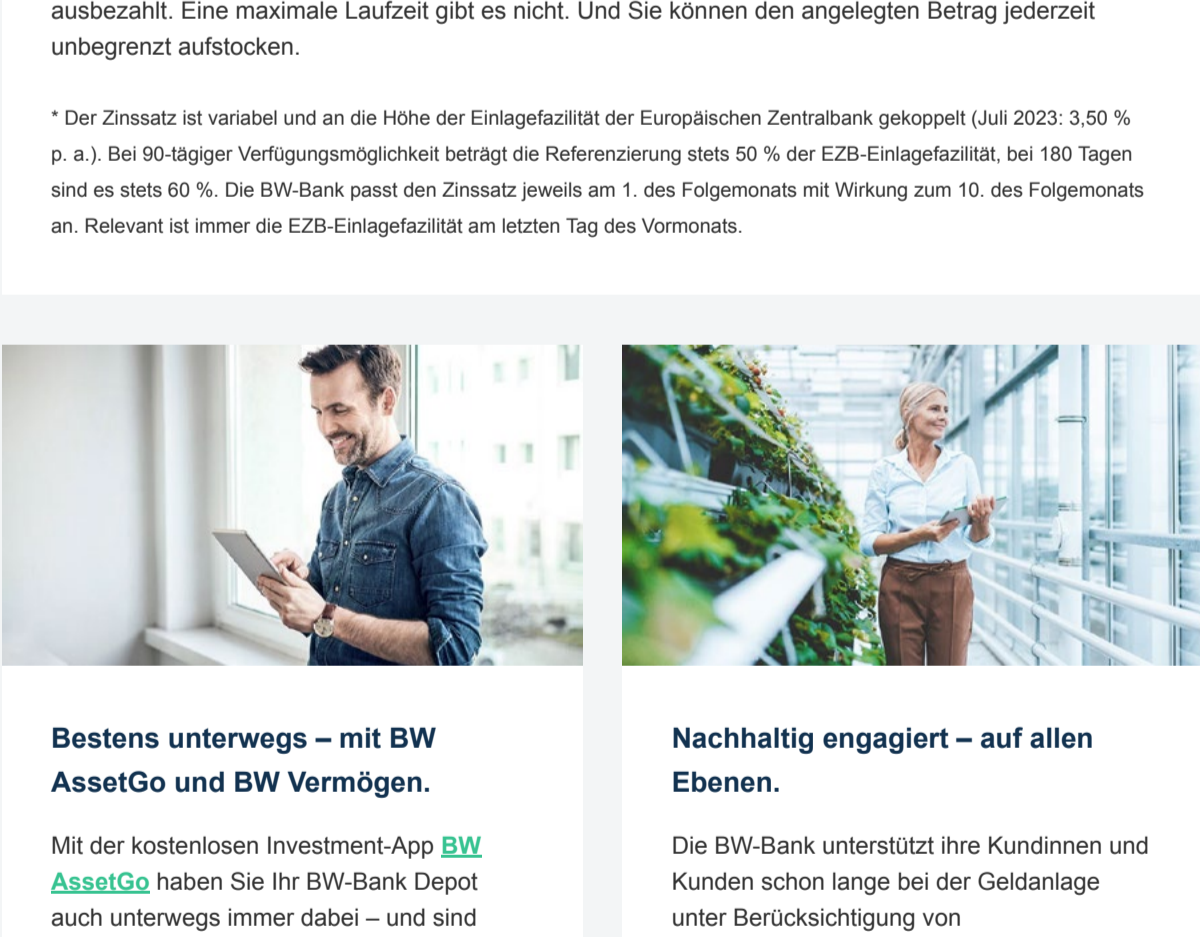
Geldanlagen mit Nachhaltigkeitsmerkmalen auf Wachstumskurs: Was Anlegern wichtig ist.

Die Gesamtsumme von Geldanlagen mit Nachhaltigkeitsmerkmalen in Deutschland betrug laut Forum Nachhaltige Geldanlagen („[Marktbericht Nachhaltige Geldanlagen 2023](#)“) Ende 2022 mehr als 578 Milliarden Euro. Das sei ein Plus von 15 Prozent gegenüber dem Vorjahr. Welche Auswahlkriterien Anlegerinnen und Anleger dabei besonders wichtig sind, zeigt eine [Umfrage im Auftrag von Pangaea Life](#) aus der Versicherungsgruppe die Bayerische, durchgeführt von YouGov. Befragt nach den drei Bereichen, in die sie im Rahmen einer nachhaltigen Geldanlage favorisiert investieren würden, entschieden sich 26 Prozent der Befragten für den Bereich Immobilien, 24 Prozent für den Energiebereich und 19 Prozent für den Technologiesektor. Bei der Frage nach den drei wichtigsten Kriterien für die Entscheidung in eine Geldanlage zu investieren, wurden am häufigsten die Faktoren Sicherheit (49 Prozent), Rendite (39 Prozent) und Transparenz (31 Prozent) genannt.



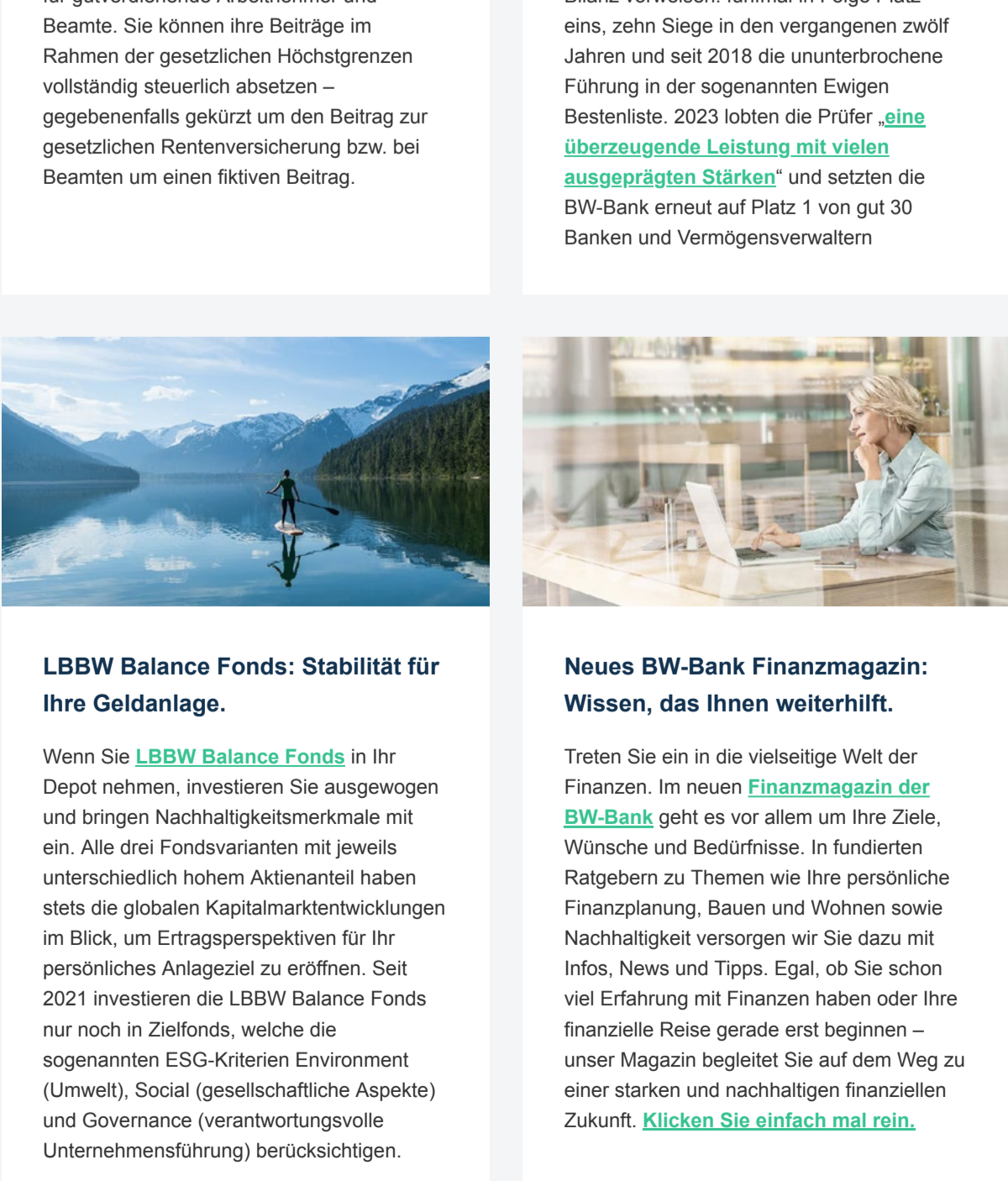
Ausgezeichnete Nachhaltigkeit beim Vermögensmanagement

Beim Profisport zählt vor allem eins: das Siegereppchen. Wie schwer es ist, dort überhaupt zu landen, lässt sich bei all den Tovevents rund um die Welt beobachten. Doch was noch schwerer ist: den Erfolg beim nächsten Mal zu wiederholen. Umso mehr freut es die BW-Bank, dass sie im Ranking „nachhaltiger Vermögensverwalter“ des Wirtschaftsmagazin „Capital“ ([Ausgabe 6/2023](#)) erneut Bestnoten erhielt. Für dieses Ranking haben die Finanzexperten von Capital zusammen mit dem Institut für Vermögensaufbau Vermögensverwalter hierzulande getestet. Mit fünf von fünf möglichen Sternen landete die Vermögensverwaltung der BW-Bank „[BW Premium Nachhaltigkeit](#)“ ein weiteres Mal in den Top 3. Im Interview erklärt Karen Armanakyan, Leiter des Bereichs Vermögensverwaltung und Wertpapiere bei der BW-Bank, was die Erfolgsstrategie der BW-Bank ausmacht und warum man auch bei der Geldanlage gemeinsam stärker ist.

[Mehr erfahren](#) ➔

Core-Satellite-Strategie: Eine neue Dimension für den Anlageerfolg.

Wenn es um Geldanlage geht, zählt traditionell die Kombination der drei Faktoren Liquidität, Sicherheit und Rendite. Mittlerweile besitzt dieses sogenannte magische Dreieck der Geldanlage aber eine weitere Dimension: Nachhaltigkeit. Während die individuelle Position im Basismodell des Dreiecks die Erwartungen, Ziele und die Risikobereitschaft der Anlegerinnen und Anleger widerspiegelt, bringt der Nachhaltigkeitsaspekt ihre Risikolage zusätzlich mit ihren persönlichen Werten in Einklang. Um Chancen und Risiken bei der Geldanlage kontrolliert im Gleichgewicht zu halten, sollte das vorhandene Vermögen möglichst breit gestreut werden. Genau diese Diversifikation ist die Grundidee der „Core-Satellite-Strategie“: Ein breit gestreutes, eher risikoarmes Kerninvestment („Core“), zum Beispiel in Form einer [Vermögensverwaltenden Lösung](#), wird erweitert und ergänzt durch kleinere Nebeninvestments („Satellites“), die – wenn gewünscht – bei höherem Risiko mehr Renditechancen bieten. Und selbstverständlich können dabei auch Nachhaltigkeitspräferenzen für die Geldanlage berücksichtigt werden.

[Mehr erfahren](#) ➔

BW-Bank Depot WP-premium direkt: Noch mehr Freiheit für Ihre Wertpapiergeschäfte.

Sie möchten als aktiver Anleger Ihre eigenen Anlagestrategien entwickeln, um erfolgreich zu investieren? Sie haben schon Erfahrungen mit Wertpapieren, wissen, wie Sie sich informieren können, und wünschen ausdrücklich keine Beratung? Dann ist das [Depot WP-premium direkt der BW-Bank](#) genau die richtige Wahl. Sie erteilen alle Ihre Aufträge online und können Ihre Geldanlage jederzeit und flexibel auf Ihre persönlichen Ziele ausrichten – und das zu einem transparenten Pauschalpreis*, der sich allein nach dem Depotvermögen richtet. Für den Kauf von Investmentfonds und Anlagezertifikaten werden weder Ausgabeaufschläge noch Vertriebsprovisionen berechnet. Alle laufenden Bestandsprovisionen der Fondsgesellschaften leiten wir direkt an Sie weiter.

Bei Ihrem Depot WP-premium direkt profitieren Sie zum Beispiel von einem großen ETF-Angebot und erhalten exklusiven Zugriff auf die Informationen des LBBW Research. Auch eine Geldanlage mit Blickrichtung auf das Thema Nachhaltigkeit können Sie so ganz nach Ihren Vorstellungen umsetzen. Mit umfassenden Berichten und Reportings bleiben Sie immer umfassend informiert.

[Die Leistungen von WP-premium direkt im Überblick](#) ➔

Nachhaltigkeitsmerkmale bei der Geldanlage: Damit können Anleger rechnen.

Der geplante massive Ausbau der erneuerbaren Energien kommt nicht nur dem Klima zugute, sondern auch Anlegerinnen und Anlegern. Allgemein gilt: Sie können durch Geldanlagen mit Nachhaltigkeitsmerkmalen den Transformationsprozess hin zu zukunftsfähigen, nahezu CO₂-neutralen Technologien unterstützen mit dem Ziel, unseren heutigen Lebensstandard zu halten und die Lebensgrundlagen nachfolgender Generationen zu wahren. Für Investoren – etwa für die Vermögensverwaltung – stellt sich vor allem die Frage: Wie lässt sich die Nachhaltigkeit eines Unternehmens beurteilen, ohne dass man sogenannten Greenwashing aufsitzt? Beim Greenwashing wird durch Öffentlichkeitsarbeit versucht, dem Unternehmen oder den Produkten ein umweltfreundliches und verantwortungsvolles Image zu verschaffen. Umweltverträglichkeit und Unternehmensverantwortung werden dann allerdings nur suggeriert – eine hinreichende Grundlage für Nachhaltigkeit fehlt.

[Weiter lesen](#) ➔

Blitzlichter.

Weitersagen: Hier gibt's mehr für Ihr Geld! BW ZinsGeld: eine Top-Alternative zum Tagesgeld.

Sie suchen eine attraktive Alternative, Ihr Geld anzulegen? Dann kann das [BW ZinsGeld](#) der BW-Bank interessant für Sie sein! Sein Zinssatz* referenziert auf die aktuelle Zinsentwicklung im europäischen Markt. Genauer gesagt: auf die sogenannte EZB-Einlagefazilität – das ist einer der drei Leitzinssätze der Europäischen Zentralbank. Das Ganze ist kostenfrei und geht bereits ab einem Anlagebetrag von 10.000 Euro.

Ein weiterer Vorteil: Mit dem BW ZinsGeld bleiben Sie bei Ihrer Geldanlage flexibel. Denn Sie wählen selbst, ob Ihre Verfügungsmöglichkeit über das (Teil-)Guthaben 90 oder 180 Tage betragen soll. Sie können das Guthaben jederzeit kündigen und können es nach Ablauf der festgelegten Frist ausbezahlt. Eine maximale Laufzeit gibt es nicht. Und Sie können den angelegten Betrag jederzeit unbegrenzt aufstocken.

* Der Zinssatz ist variabel und an die Höhe der Einlagefazilität der Europäischen Zentralbank gekoppelt (Juli 2023: 3,50 % p. a.). Bei 90-tägiger Verfügungsmöglichkeit beträgt die Referenzzinssatz stets 50 % der EZB-Einlagefazilität, bei 180 Tagen sind es stets 60 %. Die BW-Bank passt den Zinssatz jeweils am 1. des Folgemonats mit Wirkung zum 10. des Folgemonats an. Relevant ist immer die EZB-Einlagefazilität am letzten Tag des Monats.

Bestens unterwegs – mit BW AssetGo und BW Vermögen.

Mit der kostenlosen Investment-App [BW AssetGo](#) können Sie Ihr BW-Bank Depot auch unterwegs markieren – und sind dank aktueller Markt- und Wirtschaftsnews ganz nah dran an den Entwicklungen der Finanzmärkte. Dazu gehören Einschätzungen und Prognosen der Expertinnen und Experten des LBBW Research. Ebenso kostenlos ist die App [BW Vermögen](#), mit der Sie jederzeit Ihr verwaltetes Vermögen im Blick haben und es sich wählbar nach Assetklassen, Währungen und Ländern anzeigen lassen können – plus detaillierte Darstellung zu jedem Einzelinvestment. Der Log-in erfolgt ganz einfach mit Ihren Zugangsdaten zum Online-Banking.

Nachhaltig engagiert – auf allen Ebenen.

Die BW-Bank unterstützt ihre Kundinnen und Kunden schon lange bei der Geldanlage unter Berücksichtigung von Nachhaltigkeitsmerkmalen – etwa über entsprechende Investmentfonds. Doch das ist nur eine Facette ihres Engagements für ein Handeln im Einklang mit ökologischen, sozialen und ethischen Werten. Als Teil der Landesbank Baden-Württemberg (LBBW) arbeitet auch die BW-Bank stetig daran, selbst nachhaltiger zu agieren. Das Wichtigste zum Thema nachhaltige Transformation bei der LBBW finden Sie im ausführlichen [Nachhaltigkeitsbericht 2022](#) der LBBW. Zudem bekennt sich die LBBW dazu, die Transformation zu einer emissionsarmen und klimaresilienten Wirtschaft und Gesellschaft zu finanzieren. Mehr dazu finden Sie im aktuellen Bericht „[Nachhaltige Transformation. Unser Weg zu Net Zero.](#)“

BasisRente: Steuern sparen und höheres Alter versichern.

Die [BasisRente \(Rüpp-Rente\)](#) eignet sich vor allem für besserverdienende Selbstständige, die weder in die Deutsche Rentenversicherung noch in ein Versorgungswerk einzahlen. Zudem ist sie interessant für Ältere, die nicht anderweitig staatlich gefördert versorgen können, sowie für gutverdienende Arbeitnehmer und Beamte. Sie können ihre Beiträge im Rahmen der gesetzlichen Höchstgrenzen vollständig steuerlich absetzen – gegebenenfalls gekürzt um den Beitrag zur gesetzlichen Rentenversicherung bzw. bei Beamten um einen fiktiven Beitrag.

Stiftungsleistung: Eine echte Spitzenleistung!

Seit mittlerweile 15 Jahren bewertet die Jury der Fuchs | Richter Prüfinstanz jedes Jahr die Arbeit der besten Vermögensmanager für Stiftung in deutschsprachigen Raum. Auf dieser Basis erstellt sie dann ein Ranking. Das [Stiftungsmanagement der BW-Bank](#) kann in dieser Rangliste eine eindrucksvolle Bilanz vorweisen: fünfmal in Folge Platz eins, zehn Siege in den vergangenen zwölf Jahren und seit 2018 die ununterbrochene Führung in der sogenannten Ewigen Bestenliste. 2023 lobten die Prüfer „[eine überzeugende Leistung mit vielen ausgeprägten Stärken](#)“ und setzten die BW-Bank erneut auf Platz 1 von gut 30 Banken und Vermögensverwaltern

LBBW Balance Fonds: Stabilität für Ihre Geldanlage.

Wenn Sie [LBBW Balance Fonds](#) in Ihr Depot nehmen, investieren Sie ausgewogen und bringen Nachhaltigkeitsmerkmale mit ein. Alle drei Fondsvarianten mit jeweils unterschiedlich hohem Aktienanteil haben stets die globalen Kapitalmarktentwicklungen im Blick, um Ertragsperspektiven für Ihr persönliches Anlageziel zu eröffnen. Seit 2021 investieren die LBBW Balance Fonds nun noch in Zielfonds, welche die sogenannten ESG-Kriterien Environment (Umwelt), Social (gesellschaftliche Aspekte) und Governance (verantwortungsvolle Unternehmensführung) berücksichtigen.

Neues BW-Bank Finanzmagazin: Wissen, das Ihnen weiterhilft.

Treten Sie ein in die vielseitige Welt der Finanzen. Im neuen [Finanzmagazin der BW-Bank](#) geht es vor allem um Ihre Ziele, Wünsche und Bedürfnisse. In fundierten Ratgebern zu Themen wie Ihre persönliche Finanzplanung, Bauen und Wohnen sowie Nachhaltigkeit versorgen wir Sie dazu mit Infos, News und Tipps. Egal, ob Sie schon viel Erfahrung mit Finanzen haben oder Ihre finanzielle Reise gerade erst beginnen – unser Magazin begleitet Sie auf dem Weg zu einer starken und nachhaltigen finanziellen Zukunft. [Klicken Sie einfach mal rein.](#)

Folgen Sie uns:

[Abmelden](#) ➔[Impressum](#) ➔[Kontakt](#) ➔[Zur Webseite](#) ➔[Datenschutz](#) ➔

Dieser Newsletter dient nur Werbezwecken. Es stellt keinen Prospekt und auch keine vergleichbare Information dar und enthält daher auch nicht alle wesentlichen Informationen, die für eine Anlageentscheidung erforderlich sind. Dieser Newsletter berücksichtigt nicht die persönlichen Umstände eines Anlegers, enthält kein zivilrechtlich bindendes Angebot und stellt keine Anlageberatung oder Anlageempfehlung dar. Der Newsletter wurde nicht in Einklang mit Rechtsvorschriften zur Förderung der Unabhängigkeit von Finanzanalysen erstellt und unterliegt auch keinem Verbot des Handels im Anschluss an die Verbreitung von Finanzanalysen.

Der vorliegende Newsletter enthält unter anderem unsere derzeitige unverbindliche Einschätzung und denkbare Entwicklungsmöglichkeiten, für deren Richtigkeit wir keine Haftung übernehmen. Die im Newsletter enthaltenen Informationen gehen zudem nicht vor, vollständig oder umfassend zu sein. Nähere Auskunft erteilt Ihnen Ihr persönlicher Ansprechpartner.

Die Informationen in diesem Newsletter beziehen sich ausschließlich auf den Zeitpunkt der Erstellung dieser Präsentation und können sich jederzeit ändern, ohne dass dies angekündigt oder publiziert oder der Empfänger des Newsletters auf andere Weise informiert wird.

Wenn Sie diese E-Mail zukünftig nicht mehr erhalten möchten, klicken Sie [hier](#)